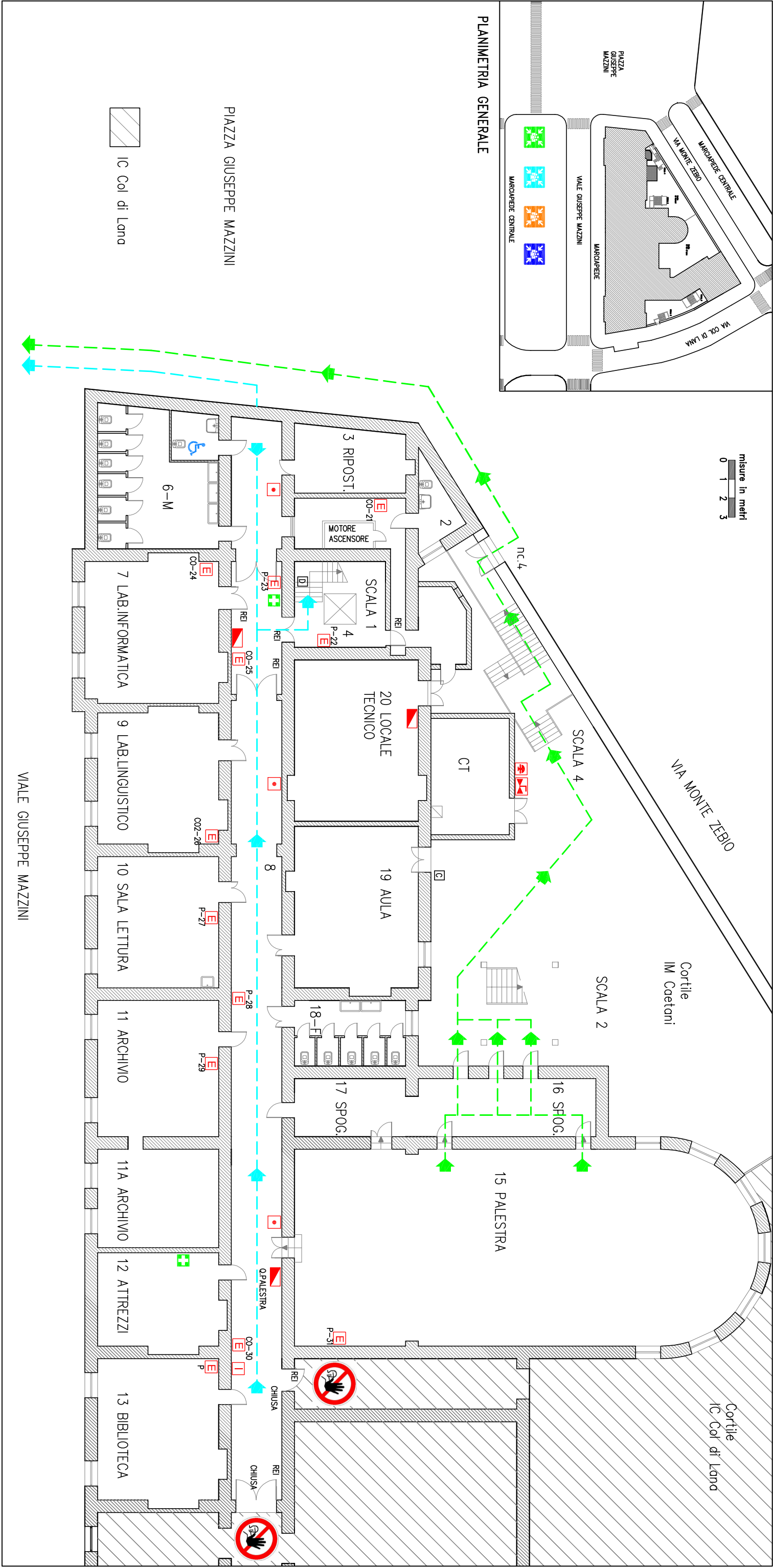


SEGNALI EMERGENZA

EMERGENZA INTERNA: SEGNALE EVACUAZIONE = 3 SUONI LUNGI DELLA CAMPANELLA O TROMBA DA STADIO O VERBALMENTE  
EMERGENZA ESTERNA: SEGNALE DI RESTARE O RIENTRARE NELL'EDIFICIO = 1 SUONO LUNGO DELLA CAMPANELLA O TROMBA DA STADIO O VERBALMENTE  
FINE DELL'EMERGENZA = VERBALMENTE

Redatto dall'RSP: Ing. Francesco De Matteis



LEGENDA

- PERCORSO DI USCITA (VARI COLORI)
- ESTINTORE
- ATTACCO VVF
- IDRANTE
- PULSANTE D'ALLARME
- PULSANTE SGANCIO CORENTE

- USCITA EMERGENZA ALTERNATIVA da usare solo in caso di impossibilit  di utilizzo del percorso di uscita indicato
- CASSETTA PRONTO SOCCORSO
- QUADRO ELETTRICO
- COMANDO GAS
- TU SEI QUI
- PUNTO DI RACCOLTA (VARI COLORI)

CHIAMATE DI EMERGENZA

- NUMERO UNICO EMERGENZE 112
- VIGILI DEL FUOCO 115
- POLIZIA 113
- CARABINIERI 112
- AMBULANZA 118

PROCEDURE DI EVACUAZIONE

- Mantenere la calma
- Interrompere immediatamente ogni attivit 
- Chiudere le finestre e la porta dietro di se
- Non portare oggetti ingombranti (borse, ecc)
- Incolonnarsi dietro l'apri fila
- Non spingere, non gridare, non correre
- Durante il percorso mantenere la destra
- Non tornare indietro per nessun motivo
- In presenza di fumo bagnare un fazzoletto coprirsi le vie respiratorie e, se il caso, camminare carponi
- Se impossibilitati ad uscire portarsi vicino ad una finestra per chiedere soccorso all'esterno
- Non usare l'ascensore in caso d'incendio e terremoto